

# DENON

## DA-300USB

D/A Converter

# Getting Started

ENGLISH

DEUTSCH

FRANÇAIS

ITALIANO

ESPAÑOL

NEDERLANDS

SVENSKA

РУССКИЙ

POLSKI

Erste Schritte/ Mise en route/ Guida introduttiva/ Antes de empezar/ Aan de slag/ Att komma igång/ Начало работы/ Skrócona instrukcja obsługi

# Приветствуем вас!

Спасибо за то, что вы приобрели Цифроаналоговый преобразователь Denon. Это руководство содержит пошаговые инструкции по его настройке.

## **Если возникли проблемы с настройкой:**

Если вам нужна дополнительная помощь в решении проблем, свяжитесь с местным центром обслуживания Denon.

# Перед началом

## Что находится в коробке

 <p>Начало работы</p>	 <p>CD-ROM (руководство пользователя)</p>	 <p>Правила техники безопасности</p>
 <p>Цифроаналоговый преобразователь</p>	 <p>Сетевой адаптер</p>	 <p>Быстросменный блок сетевого адаптера (для Великобритании)</p>
 <p>Подставка для вертикального положения</p>	 <p>Опоры для горизонтального положения</p>	 <p>Звуковой кабель</p>

## Необходимо для установки



- Иллюстрации в настоящем документе приведены лишь для пояснения. Вид устройства может отличаться от изображений на этих иллюстрациях.

# Настройка

Чтобы приступить к настройке, необходимо выполнить пять шага.

- 1** Установка драйвера ПО на ПК (только для Windows OS)
- 2** Расположение устройства
- 3** Подключение цифро-аналогового преобразователя к усилителю или гарнитуре
- 4** Подключение сетевого адаптера
- 5** Наслаждайтесь прослушиванием музыки с помощью ПК или Mac

# 1 Установка драйвера ПО на ПК (только для Windows OS)

1 Загрузите на ПК специальный драйвер на странице DA-300USB в разделе “Download” сайта Denon (<http://www.denon.com/pages/home.aspx>) .

2 Распакуйте загруженный файл.

3 Выберите 32-битный или 64-битный файл с расширением exe в соответствии с используемой операционной системой Windows и дважды щелкните этот файл.

4 Установите драйвер.

① Выберите язык, используемый во время установки.

② Нажмите кнопку “OK”.



③ На дисплее появится меню мастера. Нажмите кнопку “Next”.



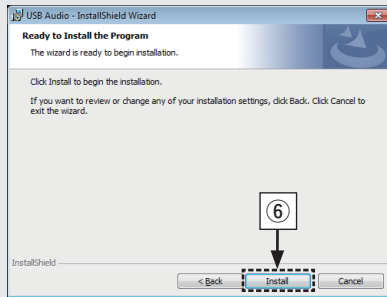
④ Прочтите Договор лицензирования программного обеспечения и щелкните “I accept the terms in the license agreement”.

⑤ Нажмите кнопку “Next”.



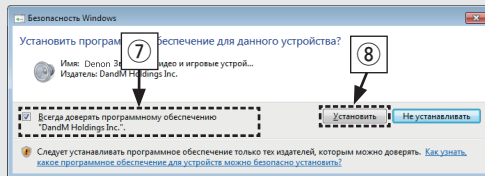
⑥ Щелкните “Install” в начальном диалоговом окне установки.

- Начнется установка. Не выполняйте никаких операций на ПК, пока не завершится установка.

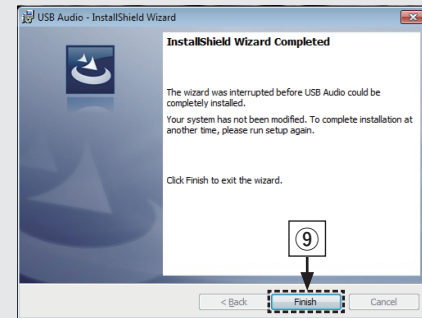


⑦ В диалоговом окне безопасности Windows выберите “Всегда доверять программному обеспечению “DandM Holdings Inc.””.

⑧ Нажмите кнопку “Установить”.

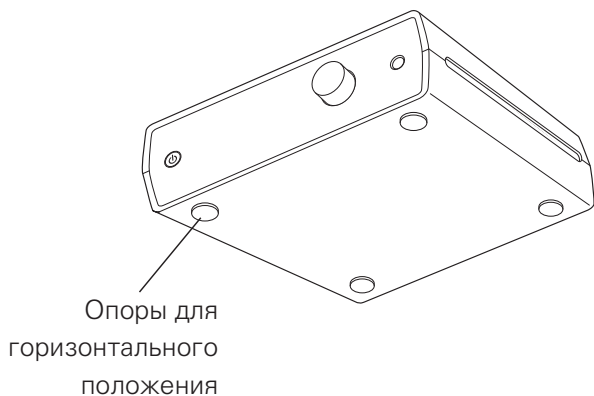


⑨ По завершении установки нажмите кнопку “Finish”.



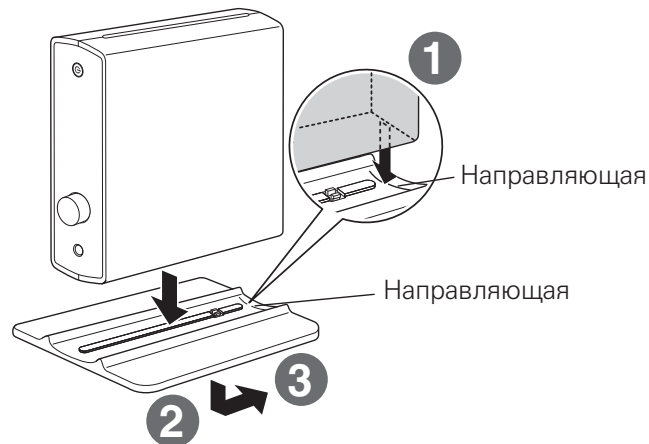
## 2 Расположение устройства

### Горизонтальное положение



- 1 Установите ножки для горизонтального размещения, как показано на рисунке.

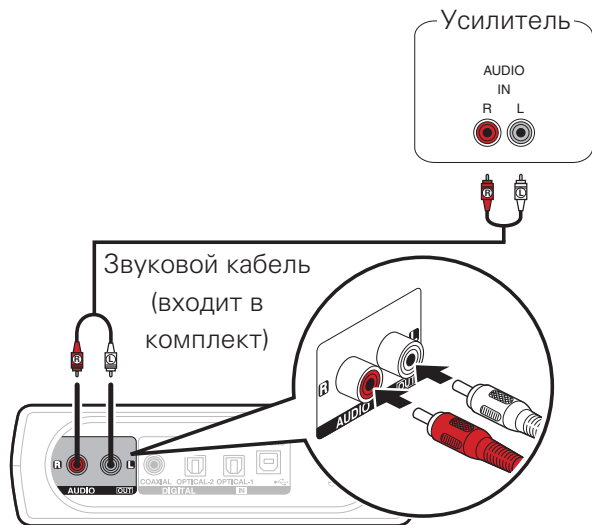
### Вертикальное положение



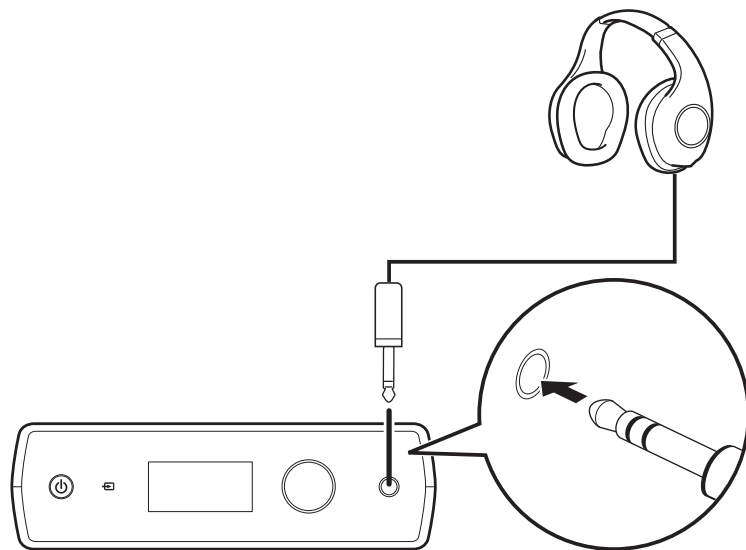
- 1 Выровняйте заднюю грань устройства с положением направляющей.
- 2 Закрепите устройство на подставку до появления характерного щелчка.
- 3 Сдвиньте устройство в направлении, указанном стрелкой, чтобы выровнять его грань с гранью подставки.

### 3 Подключение цифро-аналогового преобразователя к усилителю или гарнитуре

#### Подключение усилителя



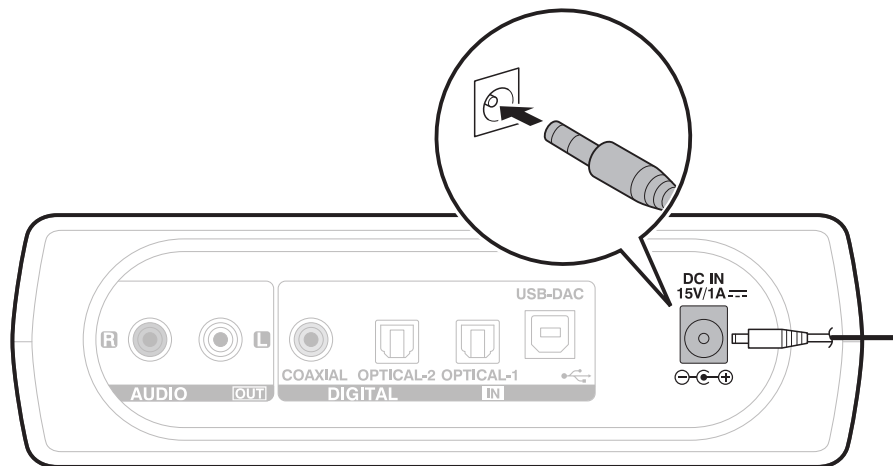
#### Подключение наушников



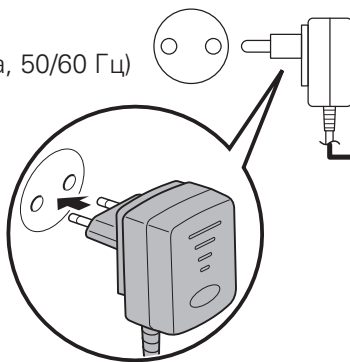
- Для воспроизведения музыки необходимо подключить усилитель и динамик. См. руководство пользователя к используемому устройству для получения подробных сведений о подключении.



## 4 Подключение сетевого адаптера

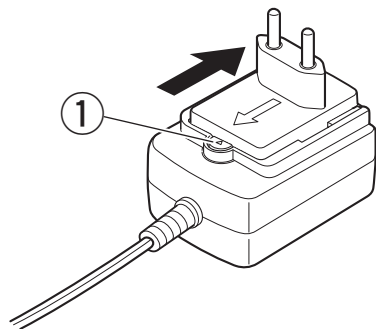


К бытовой розетке  
(100 – 240 В переменного тока, 50/60 Гц)



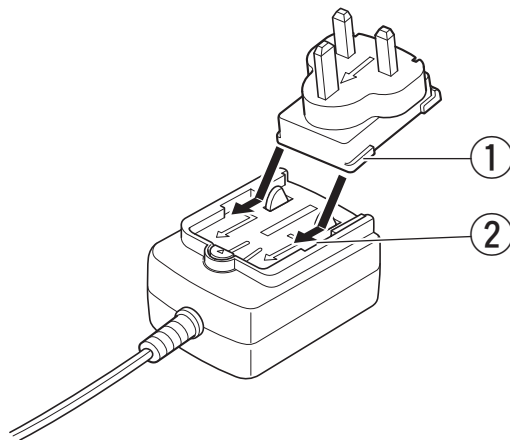
Сетевого адаптера  
(входит в комплект)

## ❑ Как извлечь быстросменный блок сетевого адаптера



- 1 Нажав и удерживая кнопку ①, сдвиньте блок в направлении, указанном стрелкой, и извлеките его.

## ❑ Как вставить быстросменный блок сетевого адаптера (для Великобритании)



- 1 Выровняйте направляющую ① с направляющей ② и нажмите на блок в направлении, указанном стрелкой, до появления характерного щелчка.

## 5 Наслаждайтесь прослушиванием музыки с помощью ПК или Mac

### Подключиться к ПК или Mac

#### 1 Подключите устройство к ПК или Mac.



#### 2 Нажмите кнопку на данном устройстве.

- Когда питание устройства включено, компьютер автоматически находит его и подключается к нему.

### Прослушивание аудио с ПК или Mac

#### 1 Нажмите кнопку , чтобы выбрать источник входного сигнала “USB-DAC”.



#### 2 Проверка установленного драйвера. (только для Windows OS)

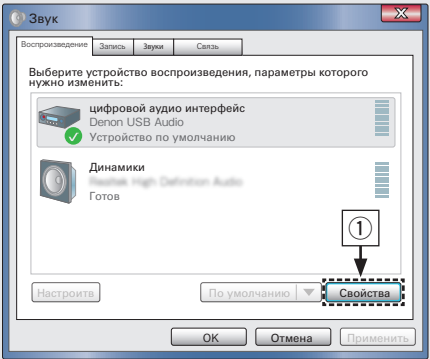
- 1 Нажмите кнопку “Пуск” и выберите на ПК “Панель управления”.
  - Отображается список настроек панели управления.
- 2 Щелкните значок “Звук”.
  - Появится окно меню звука.
- 3 Убедитесь, что рядом с надписью “Устройство по умолчанию” в разделе “Цифровой аудиоинтерфейс” на вкладке “Воспроизведение” есть галочка.
  - Если галочкой отмечено другое устройство, щелкните “Denon USB Audio”, а затем выберите вариант “По умолчанию”.

### 3

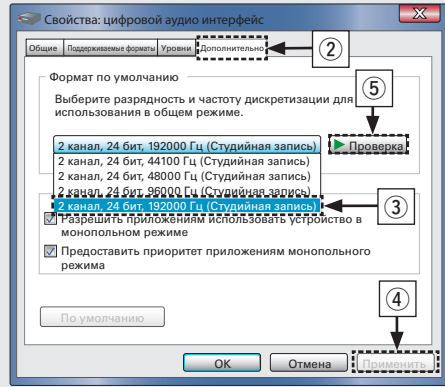
## Проверка аудиовыхода. (только для Windows OS)

• Выводит тестовый сигнал с ПК и проверяет аудиовыход функции USB-DAC.

- 1 Выберите “Цифровой аудиоинтерфейс” и выберите “Свойства”.
- Появится окно “Свойства: цифровой аудио интерфейс”.



- 2 Выберите вкладку “Дополнительно”.
- 3 Выберите частоту дискретизации и скорость передачи данных, применяемые к цифро-аналоговому преобразователю, и нажмите кнопку “Проверить”.
- Рекомендуется использовать “2 канал, 24 бит, 192000 Гц (Студийная запись)”.
- 4 Нажмите кнопку “Применить”.
- 5 Нажмите кнопку “Проверка”.
- Убедитесь, что данное устройство воспроизводит звук, выводимый с ПК.



**4**

**Воспроизведение музыкального файла с помощью таких программ для воспроизведения, как Windows Media Player, iTunes, foobar2000, Audirvana Plus и JRiver Media Center.**



Отображаются тип, частота дискретизации музыкального файла и громкость.

#### ПРИМЕЧАНИЕ

- Отрегулируйте громкость на компьютере до нужного уровня.
- При использовании этого устройства с подключенной гарнитурой поворачивайте ручку управления громкостью для ее регулировки.
- Может потребоваться дальнейшая настройка соответствующего ПО проигрывателя, такого как JRiver, для обеспечения воспроизведения аудиофайлов в высоком разрешении. См. руководство пользователя к этому ПО.

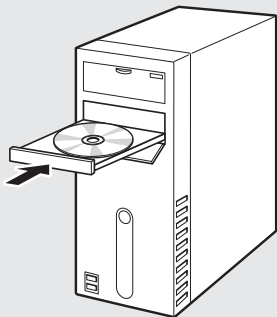


- Для получения информации о необходимых технических характеристиках компьютера см. руководство пользователя.

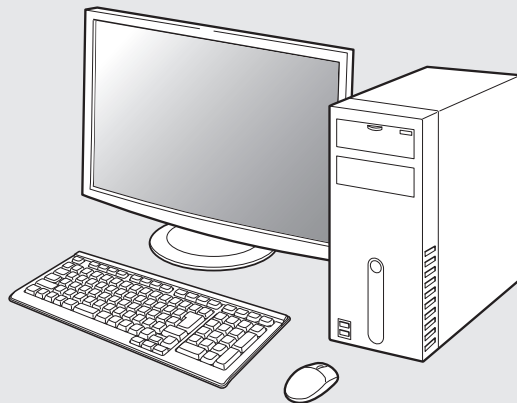
# Руководство пользователя

На прилагаемом компакт-диске содержится полный текст руководства пользователя Цифроаналоговый преобразователь в версии Adobe PDF. В этом руководстве можно найти подробные сведения об установке и работе Цифроаналоговый преобразователь, а также его функций.

## 1 Вставьте диск в ПК.



## 2 Следите за экраном или сделайте двойной щелчок по PDF-файлу.



- Руководство пользователя можно также загрузить с веб-сайта Denon.  
[www.denon.com](http://www.denon.com)



**DENON**

[www.denon.com](http://www.denon.com)

D&M Holdings Inc.  
Printed in China 5411 11134 00AD